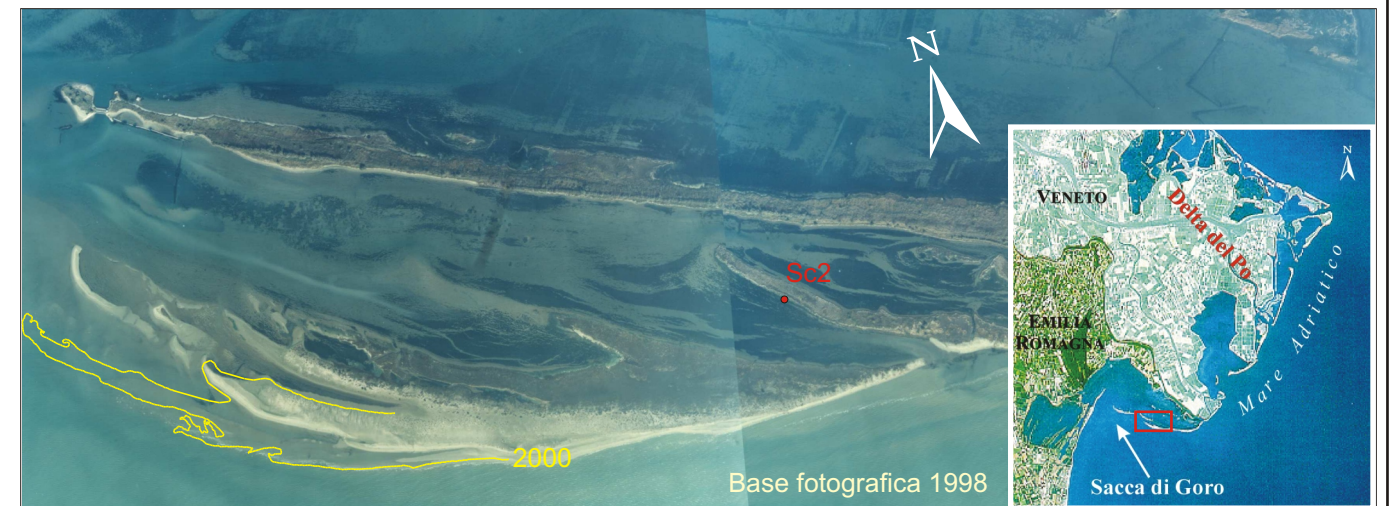


Località: GORO

Coordinate (Gauss-Boaga Fuso Est):  
2.310.318 E - 4.962.719 N

**Ambiente: Retrobarriera - barriera**

**SCHEDA  
R-8**



**Descrizione:**

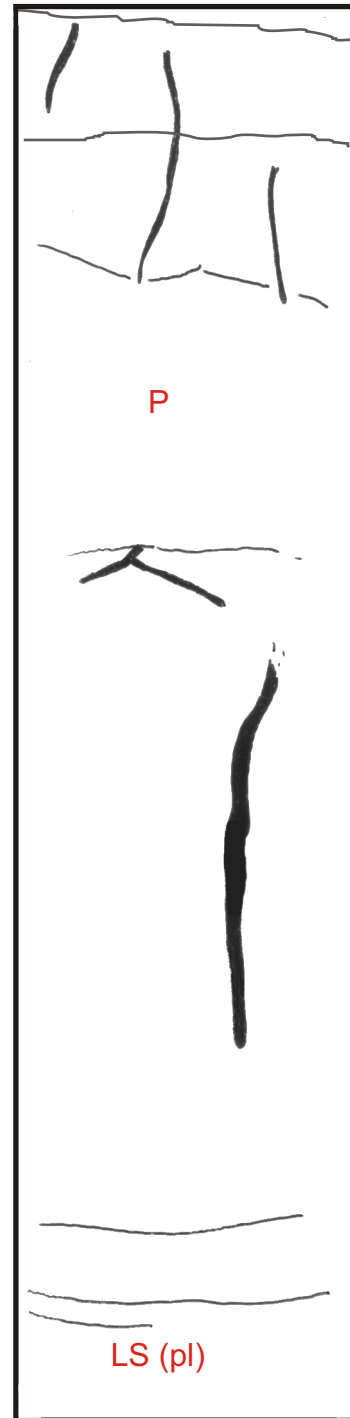
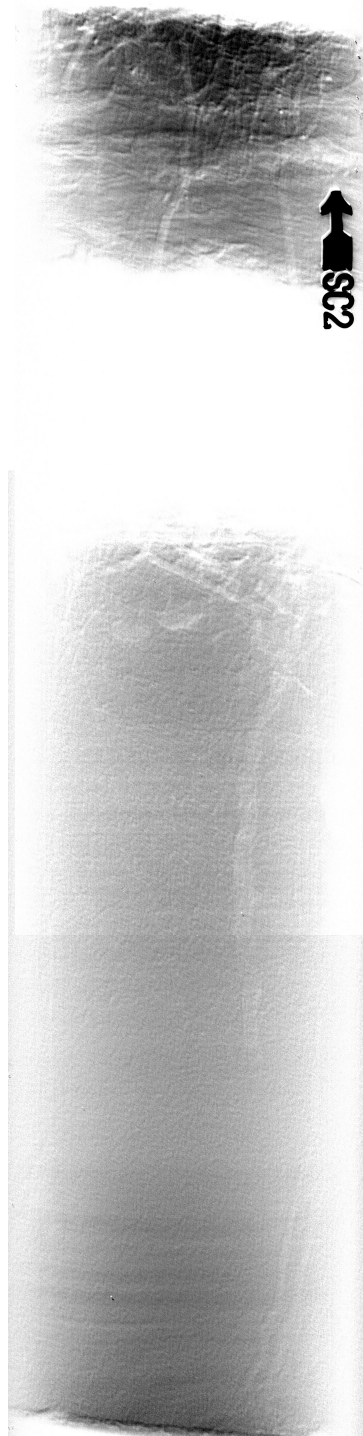
0-3 cm: livello costituito da alternanze di sabbia e sabbia molto siltosa di analogo spessore, dal colore grigiastro scuro (dark grayish brown 2,5Y 4/2). All'interno è presente della sostanza organica in decomposizione, dal colore rossiccio, tendente a marrone intenso (strong brown 7,5YR 4/6). Netta la superficie di separazione con il livello sottostante.  
3-7 cm: livello costituito da silt debolmente sabbioso, poco idrato, dal colore grigio scuro (dark gray 7,5YR 4/0). Nella parte inferiore si nota una valva di *Mitylus Sp.* attornata da una plaga argillosa di colore nero.  
7-14 cm: livello torboso immerso in matrice argillosa, dal colore marrone grigiastro scuro (dark grayish brown 2,5Y 4/2). All'interno è presente della sostanza organica in decomposizione.  
14-36 cm: livello costituito da sabbia omogenea. Il colore sfuma da marrone grigiastro scuro (dark grayish brown 2,5Y 4/2) in superficie, a grigio molto scuro (very dark gray 2,5Y 3/0) nella parte sottostante.

condizioni di basso apporto sedimentario, ben marcate dall'intensa bioturbazione della porzione mediana della carota. Il livello termina con uno strato torboso (**P: peat**) generato dalla deposizione di una spessa coltre di materiale organico di origine vegetale. Macroscopicamente è contraddistinto da una colorazione grigio-verdastra ed aspetto spugnoso,

mentre in radiografia (positivo) assume la parvenza di uno strato incoerente, completamente trasparente ai raggi-x. Tali caratteristiche sono riconducibili a quelle di una zona barenicola di retrobarriera, ben protetta dall'azione delle onde e delle correnti, parzialmente emersa, in cui sussistono le condizioni ideali per la proliferazione vegetale. Al di sopra dello strato torboso si rinviene, infine, un livello composto da sabbia medio-fine solcato da numerosissime bioturbazioni, ben sviluppate. La ripresa della

sedimentazione, seppur non così intensa da inibire l'attività biologica degli organismi fossori, identifica una recente fase di incremento energetico. Tale fase va associata all'apertura di una breccia, per *washover*, lungo l'esile tratto costiero della barriera posta immediatamente a sud, che ha consentito la riattivazione del canale di *swale* (cfr. Immagini a sinistra) antistante all'antico ramo di *spit*.

cm  
0  
5  
10  
15  
20  
25  
30  
35  
40



Ubicazione schematica della carota

